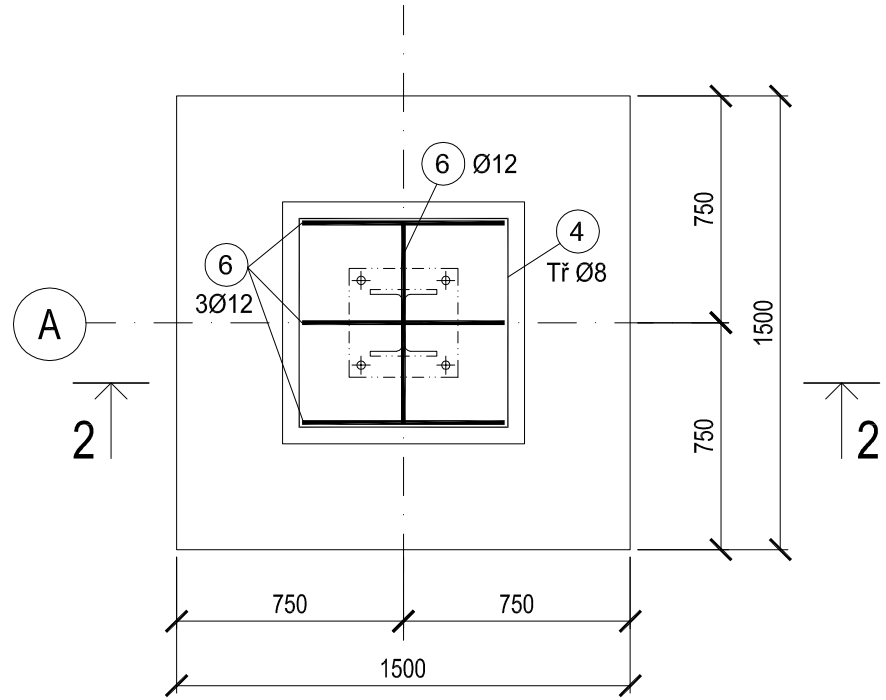
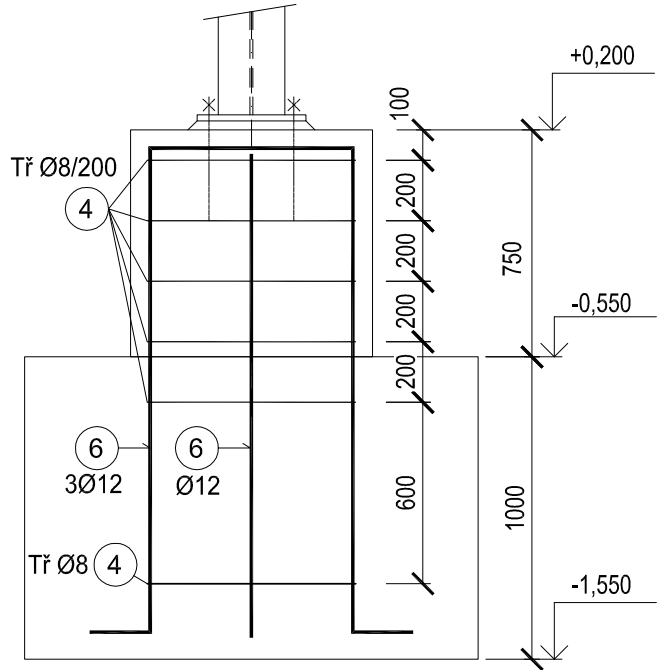


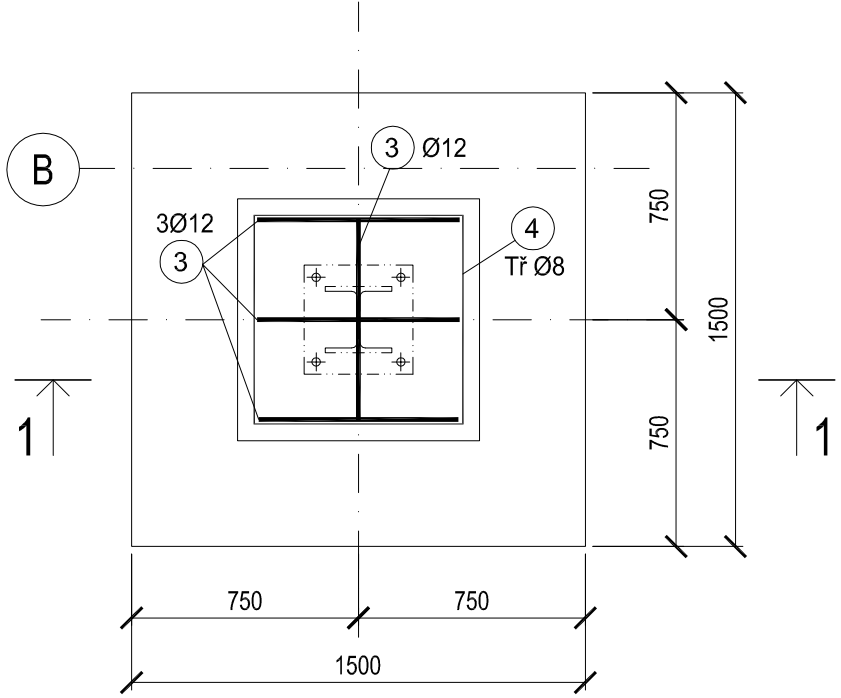
ZÁKLADOVÁ PATKA A1  
PŮDORYS  
M1:25



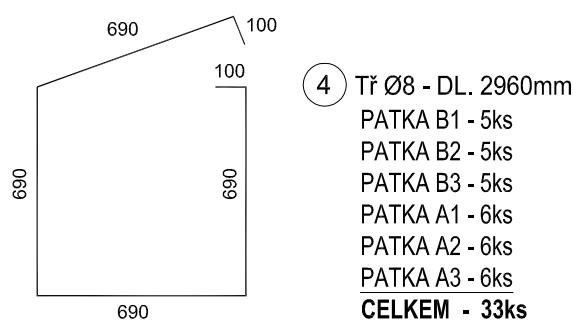
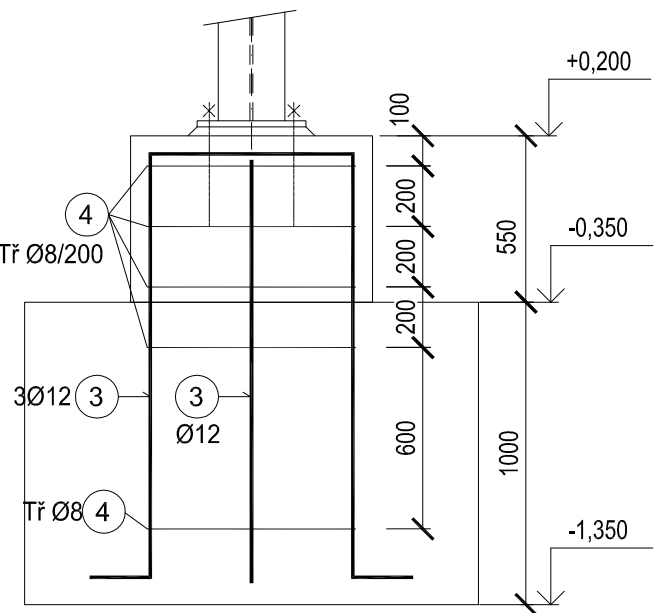
ŘEZ 2-2  
M1:25



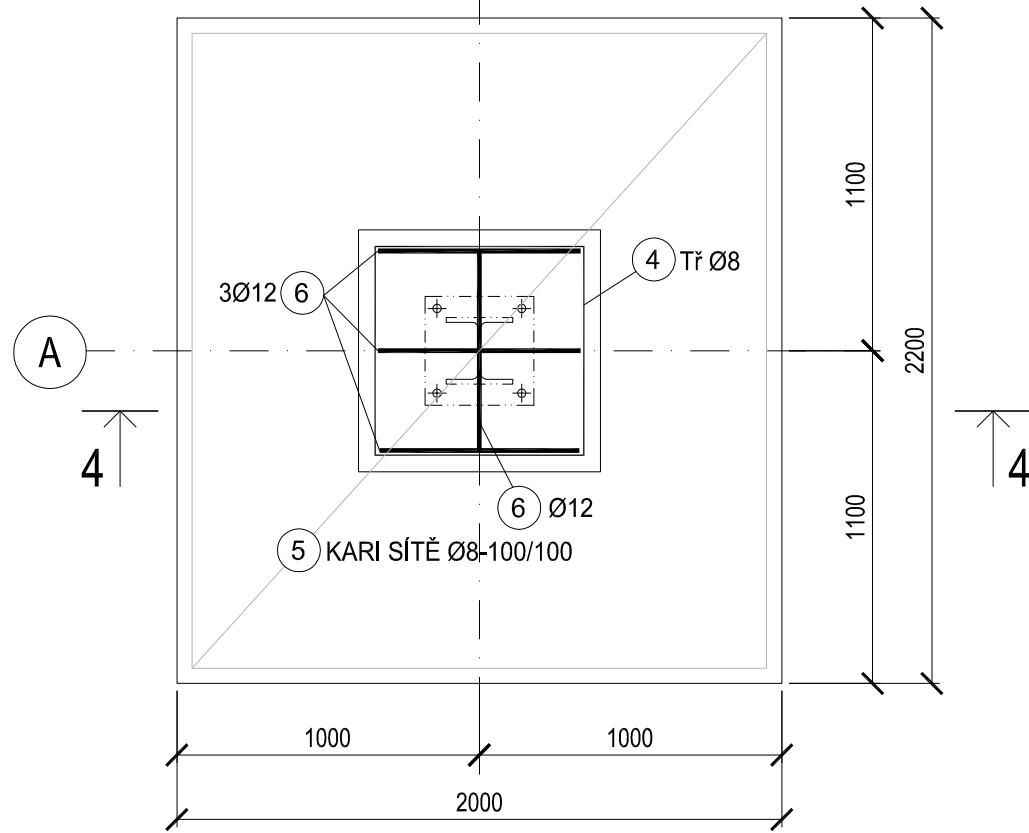
ZÁKLADOVÁ PATKA B1  
PŮDORYS  
M1:25



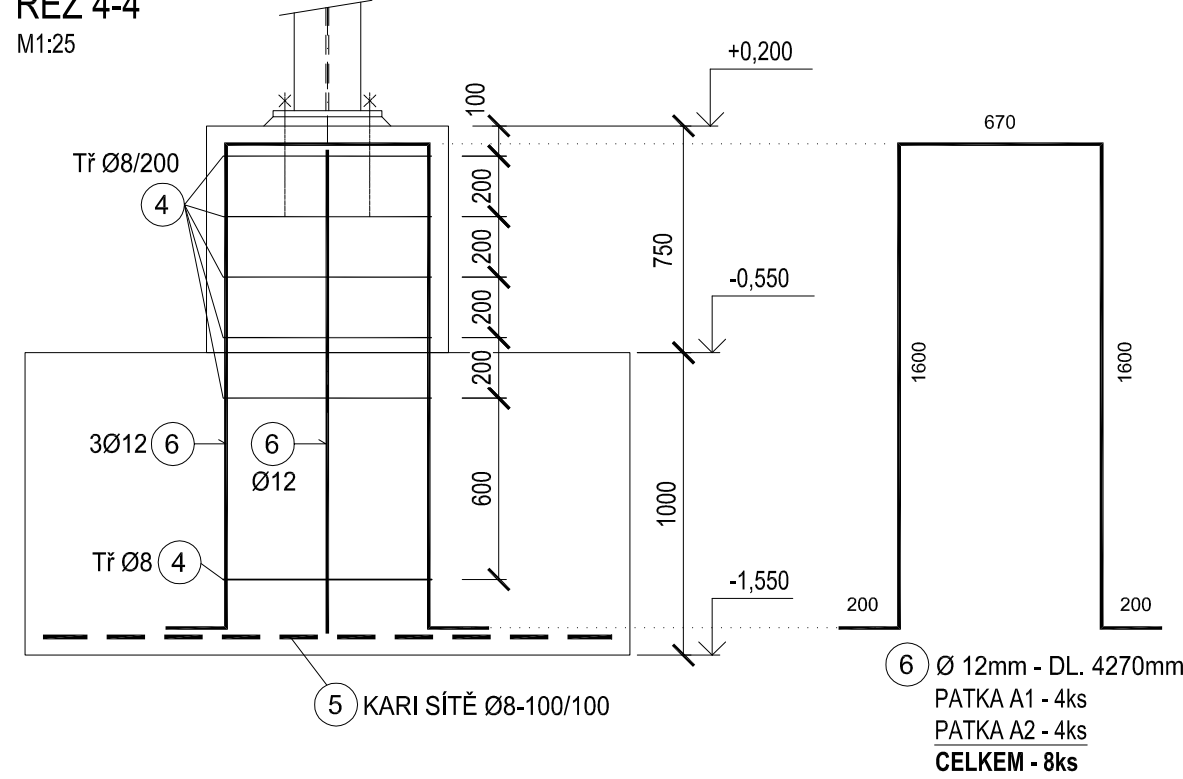
ŘEZ 1-1  
M1:25



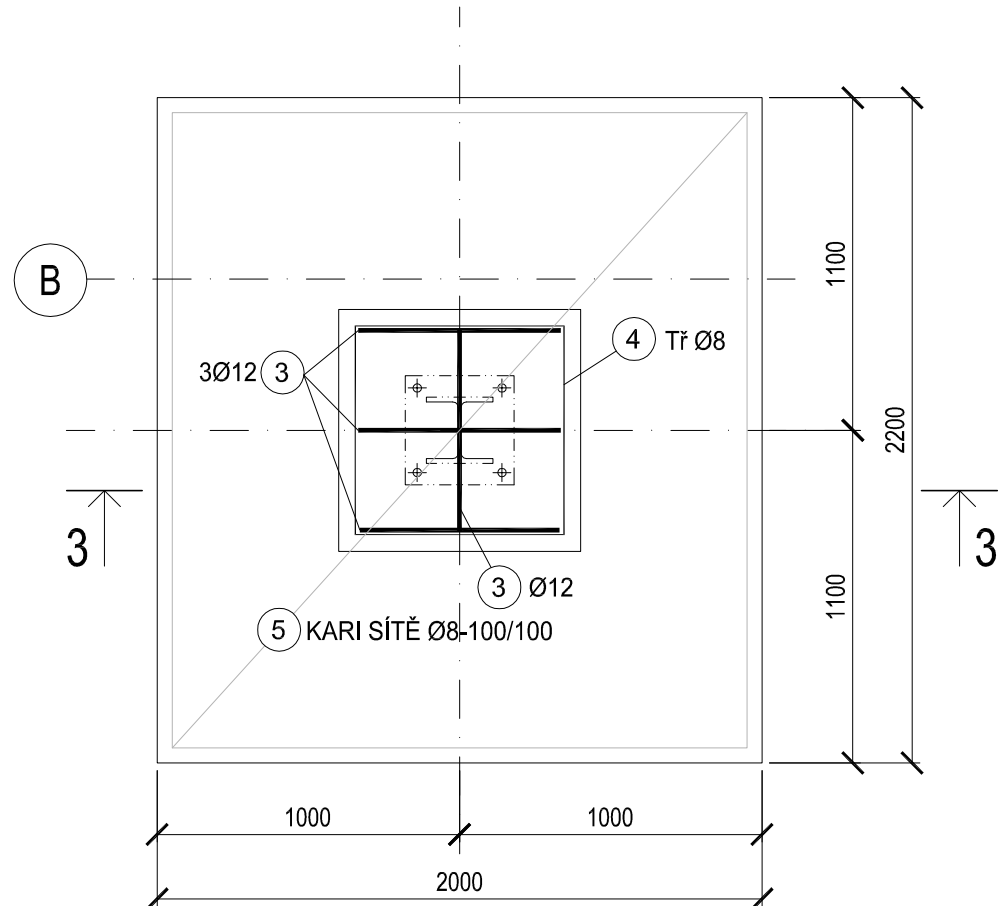
ZÁKLADOVÁ PATKA A2  
PŮDORYS  
M1:25



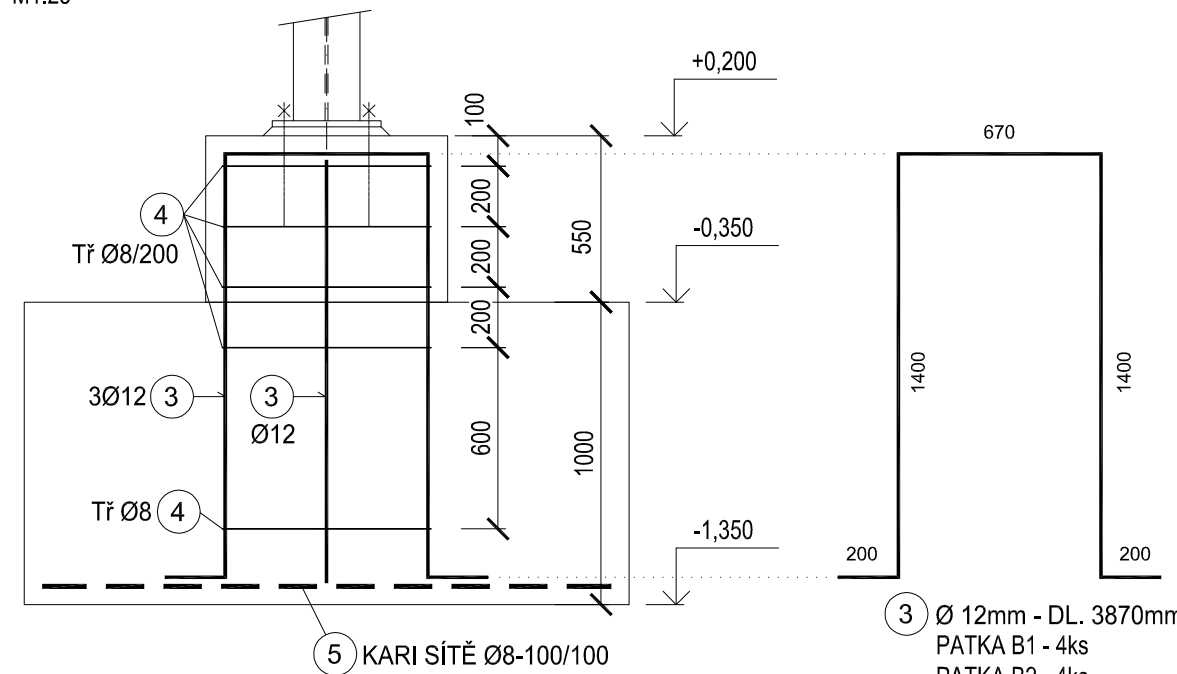
ŘEZ 4-4  
M1:25



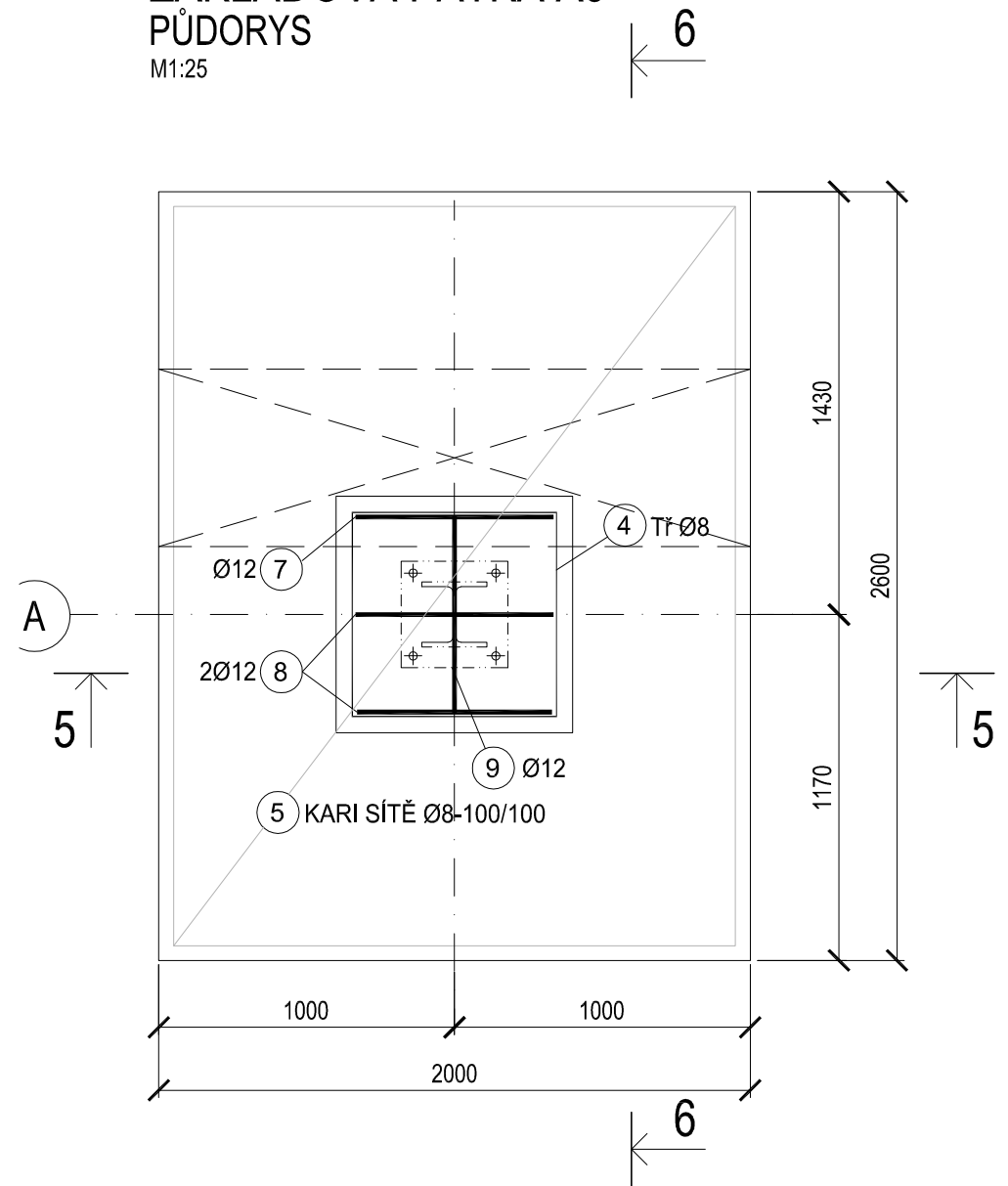
ZÁKLADOVÁ PATKA B2, B3  
PŮDORYS  
M1:25



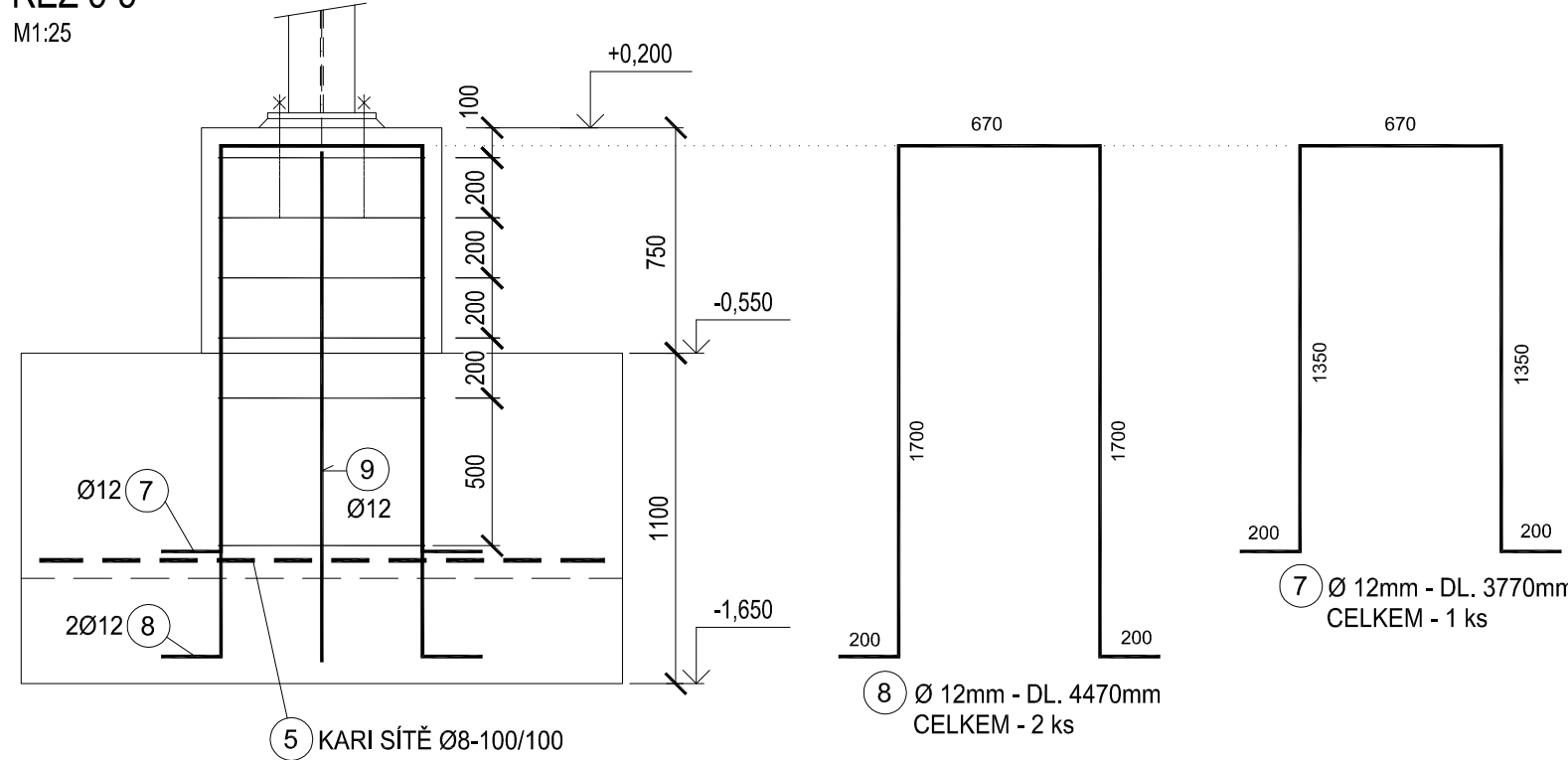
ŘEZ 3-3  
M1:25



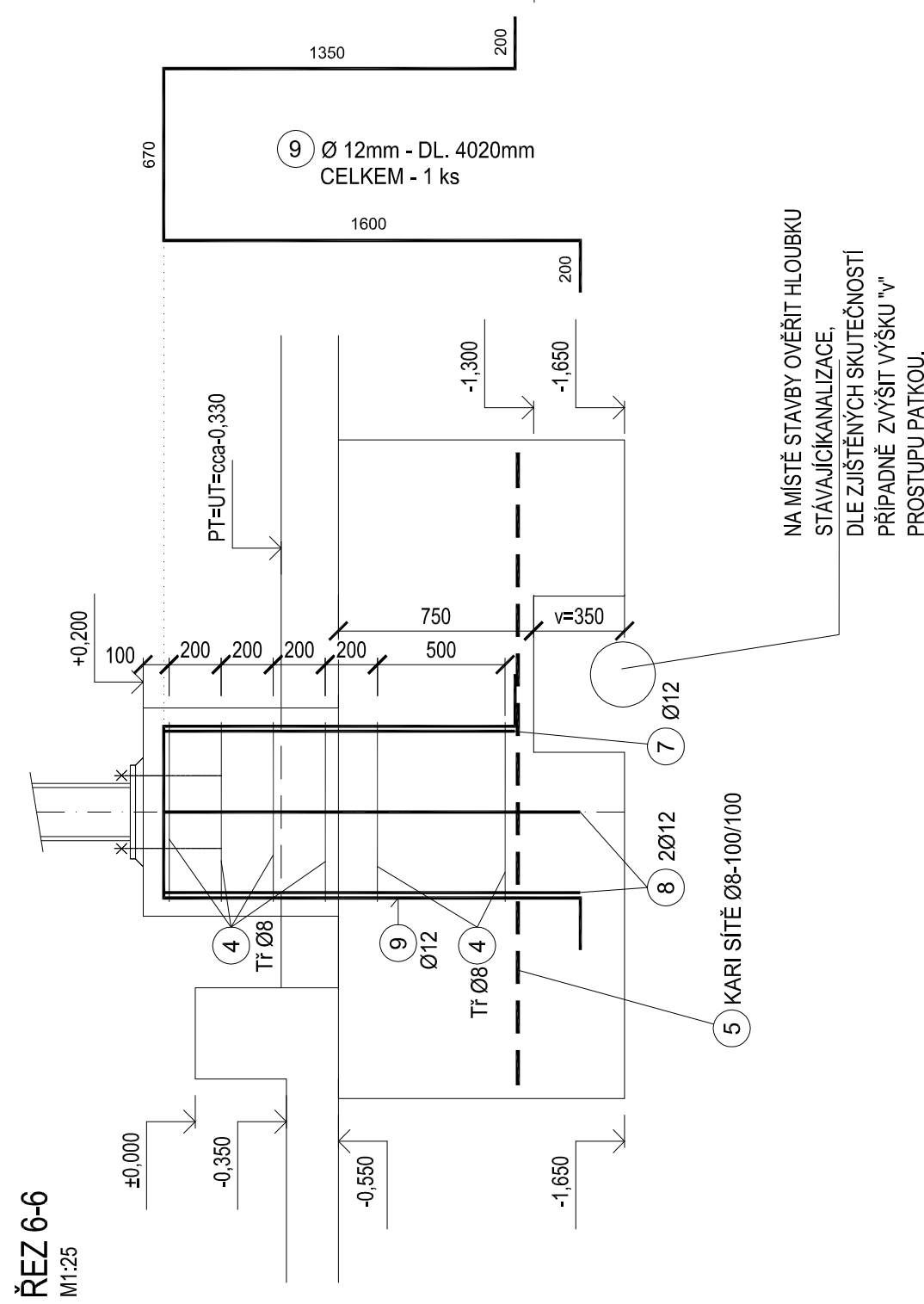
ZÁKLADOVÁ PATKA A3  
PŮDORYS  
M1:25



ŘEZ 5-5  
M1:25



ŘEZ 6-6  
M1:25



SPECIFIKACE PRUTOVÉ VÝZTUŽE								
V ZÁKL. PATKÁCH + TRNY (SO 222 - ČS - Měřicí trať)								
POL.	ø mm	DELKA mm	POČET ks	ø 6	ø 8	ø 12	ø 14	
1	12	88000	1			88,00		
2	12	280	278			77,84		
3	12	3870	12			46,44		
4	8	2960	33		97,68			
6	12	4270	8			34,16		
7	12	3770	1			3,77		
8	12	4470	2			8,94		
9	12	4020	1			4,02		
12	12	300	32			9,60		
CELKEM bm				0,00	97,68	272,77	0,00	
HMOTNOST 1 bm				/kg/bm/	0,222	0,395	0,888	1,210
HMOTNOST CELKEM				/kg/	0,00	38,58	242,22	0,00
HMOTN. CELKEM + 3%				/kg/	0,00	39,74	249,49	0,00
CELKOVÁ HMOTNOST VÝZTUŽE				/kg/				289,23

SPECIFIKACE SÍTÍ (SO 222 - ČS - Měřicí trať)				
V ZÁKL. PATKÁCH, V SOKLU, DOBETONOVÁNÍ DESKY				
ČÍSLO	ø	CELKOVÁ PLOCHA		
NUMBER	mm	m2		
5 - patka B2, B3	ø8 - 100/100	8		
5 - patka A2	ø8 - 100/100	4		
5 - patka A3	ø8 - 100/100	4,75		
10 - zesílení	ø8 - 100/100	37,5		
11 - desky nad patkami	ø8 - 100/100	7,6		
CELKEM bm			0,00	61,85
HMOTNOST 1 m2		/kg/m2/	4,440	7,900
HMOTNOST CELKEM		/kg/	0,00	488,62
HMOTN. CELKEM + 3%		/kg/	0,00	503,27
CELKOVÁ HMOTNOST VÝZTUŽE - SÍTĚ		/kg/		503,27

MATERIÁLY:

BETON ČSN EN 206

ZÁKLAD. PATKY (NADZEMNÍ ČÁST) - C30/37 - XC4 - XF3 - CI 0,2 - Dmax 22-S3

ZÁKLAD. PATKY (PODZEMNÍ ČÁST) - C25/30 - XC2 - CI 0,2 - Dmax 22-S3

DOBETONOVÁNÍ SOKLU VANY - C30/37 - XC4 - XF3 - CI 0,2 - Dmax 16-S3

VÝZTUŽ B500B (10505R)

ŠVAŘOVANÉ SÍTĚ B550A

Krytí výztuže : 50 mm.

Přesahy sítí min. 300 mm

Fixace polohy výztuže pomocí ocelových distančních pásů např. MIRRA-UTH (distanční profily dle zvyklostí dodavatele).

SOUVISEJÍCÍ VÝKRESY:

06 - Půdorys- stávající stav, bourací práce

07 - Půdorys ±0,000, Půdorys střechy

08 - Půdorys základů, tvary patek

10 - Ocelová hala - Půdorys

11 - Ocelová hala - Řezy

±0,000 = HORNÍ HRANA ZVÝŠENÉHO SOKLU

SOUŘADNICOVÝ SYSTÉM S-JTSK, VÝŠKOVÝ SYSTÉM BpV

<b>UAE</b> SPRINKLERS		VAE SPRINKLERS, s.r.o. nám. J. Gagarina 233/1 710 00 Ostrava tel: +420 734 586 401 vae.sprinklers@vaesprinklers.cz www.vaesprinklers.cz		STUPĚŇ DOKUMENTACE/DOCUMENTATION PHASE <b>DOKUMENTACE PRO PROVEDENÍ STAVBY</b>		ČÍSLO PARÉ/SET NO.	
ČÁST PROJEKTU/PART OF PROJECT		VYPRACOVAL/ELABORATED BY <b>Ing. Jaroslava Šíroká</b>		KONTROLOVAL/CHECKED BY <b>Ing. Martin Felix</b>		MĚŘÍTO/SCALE <b>1:100</b>	
<b>D.1.1 ARCHITEKTONICKO-STAVEBNÍ ŘEŠENÍ</b>		<b>D.1.2 STAVEBNĚ KONSTRUKČNÍ ŘEŠENÍ</b>		ROZŠÍŘENÍ PBZ NA SKLADĚ PHL ČEPRO A.S. KLOBOUKY		REVIZE/REVISION <b>0</b>	
NÁZEV PROJEKTU/ PROJECT NAME		MÍSTO STAVBY/SITE LOCATION <b>KLOBOUKY U BRNA</b>		INVESTOR <b>ČEPRO a.s., Dělnická 213/12, 170 00 Praha 7</b>		VÝKRES ČÍSLO/DRAWING NO. <b>09</b>	
NÁZEV VÝKRESU/TITLE <b>VÝZTUŽ ZÁKLADOVÝCH PATEK</b>		DATUM/DATE <b>30.04.2021</b>		Č. ZAK./CONTRACT NO. <b>2020-2-013</b>			